

(1) Rao,Samarth Jagadish – Zimmer,Raphael Johannes

World Junior Chess Championshi,Disabled, 23.06.2017

[Sentef/Zimmer]

1.d4 d5 2.Sf3 e6 3.Lf4 Weiß wählt das Londoner System. Im Gegensatz zum Damengambit greift der Anziehende das schwarze Zentrum noch nicht mit c4 an, sondern entwickelt zuerst den schwarzfeldrigen Läufer.

3...Sf6 4.e3 c5 Schwarz wählt das aktivste Gegenspiel und bedroht den weißen Zentralbauern d4

5.Le2 Solide, aber etwas passiv

Einen Tag nach der Partie spielte Weltmeister Carlsen in Paris die gleiche Eröffnung, behandelte die Stellung allerdings aktiver als Rao. 5.c3 Sc6 6.Sbd2 Ld6 7.Lg3 0–0 8.Lb5 mit etwa gleichen Chancen. Carlsen,M -Caruana,F Paris 2017

5...Sc6 6.0–0 Ld6 7.Lxd6 Ebenfalls gerne gespielt wird 7.dxc5 Lxf4 8.exf4 Da5 9.Sbd2 Dxc5 10.Sb3 Db6 Mit Ausgleich. Grischuk,A -So,W Paris 2017

7...Dxd6 8.c4 Nach vollendeter Rochade eröffnet Weiß die Kampfhandlungen im Zentrum

8...dxc4 9.Lxc4?! Das sofortige Wiedernehmen ist nicht die beste Option

Stärker war 9.Sa3 cxd4 10.Sxc4 der Bauer konnte mit Hilfe eines Entwicklungszuges zurück erobert werden. 10...Dd5 11.Sxd4 Sxd4 12.exd4 Die weiße Stellung ist vorzuziehen. Mikkelsen,N -Andersen,M Copenhagen 2012

9...cxd4 10.exd4 0–0 11.Sc3 Td8 Schwarz beginnt die Belagerung des weißen Isolani d4

12.Se2 Weiß verteidigt passiv den bedrohten Bauern

Zu überlegen war 12.De2 Sxd4 13.Sxd4 Dxd4 14.Tad1 Db6 15.Se4 Für den geopferten Bauern erhält der Anziehende etwas Gegenspiel

12...a6 13.a4 b6 14.Dd3 Lb7 15.Tfd1 Sb4 16.Db3 Tac8 17.Se5 Tc7 18.Sf4 Tdc8 19.Ld3 Zu Verwicklungen führt 19.Sxf7 Txf7 20.Lxe6 Tcf8 21.Lxf7+ Txf7 Die schwarze Stellung dürfte etwas aussichtsreicher sein.

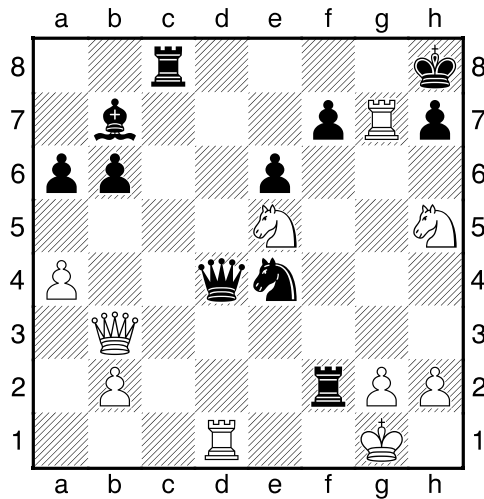
19...Sc2 Nun dringt Schwarz in die gegnerische Stellung ein.

20.Lxc2 20.Tac1 verbietet sich wegen 20...Sxd4 21.Txc7 Txc7 und nun hängt die weiße Dame und der Springer e5

20...Txc2 21.Td3 bedroht den Punkt f2

21...Se4 22.Sh5 22.Sh3 Sd2 bedroht die Dame und hindert den Turm d3 an der Rückkehr auf die erste Reihe 23.Da3 Tc1+ 24.Txc1 Txc1#

22...Txf2 23.Tg3 Dxd4 24.Txg7+ Kh8 25.Td1



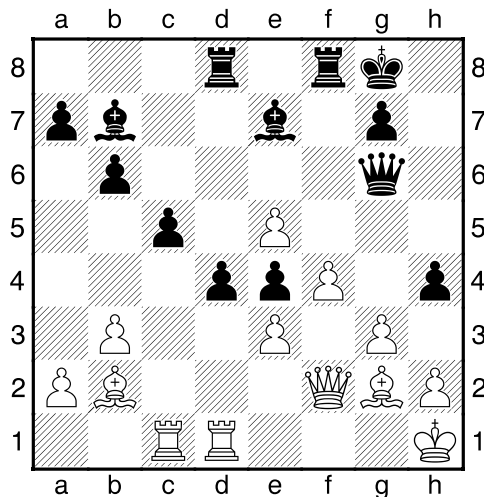
Wieso spielt Weiß nicht 25.Sxf7+ ? Schwarz steht im Schach und kann seinen König nicht bewegen. Doch Schwarz hat keineswegs verloren! 25...Txf7+! Er schlägt den Springer mit Abzugsschach und kann seinerseits in wenigen Zügen Matt setzen! 26.Kh1 Sf2+ 27.Kg1 Sh3+ 28.Kh1 Dg1+ 29.Txg1 Sf2# Ersticktes Matt!

25...Tf1+! In Angesicht des drohenden Matt gab Weiß auf

[25...Tf1+ 26.Kxf1 Df2#]

0-1

Morales,Natasha - Zimmer,Raphael Johannes
 World Junior Chess Championship, Disabled 27.06.2017
 [Sentef]



In seinem letzten Zug spielte Schwarz d4. Darf Weiß diesen Bauern schlagen?

Nein, denn nun gewinnt Schwarz mit folgender Kombination entscheidendes Material

22.exd4 h3! 23.De3 Falls Weiß den Bauern schlägt verliert er die Dame **23.Lxh3 e3+!** Abzugsgabel, der Läufer b7 bedroht den König, der Bauer e3 greift die Dame an **24.Dg2 Lxg2+ 25.Lxg2**

23...hxg2+ 24.Kxg2 und Schwarz hat einen Läufer mehr

0-1